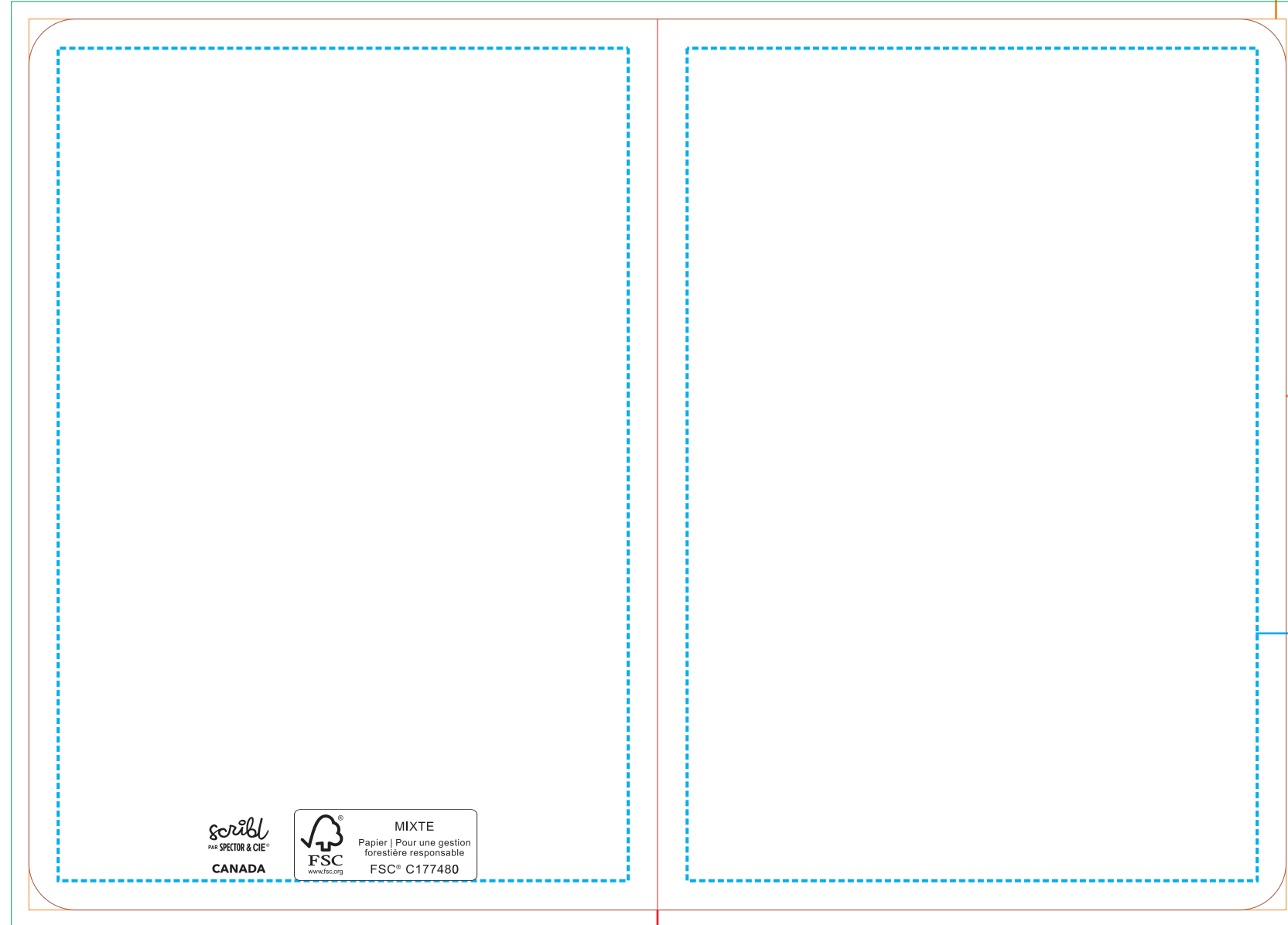


**JOURNAL MINI à RELIURE COUSUE AU CENTRE - 4" x 6"**  
**COUVERTURE EXTÉRIEURE**



PLI

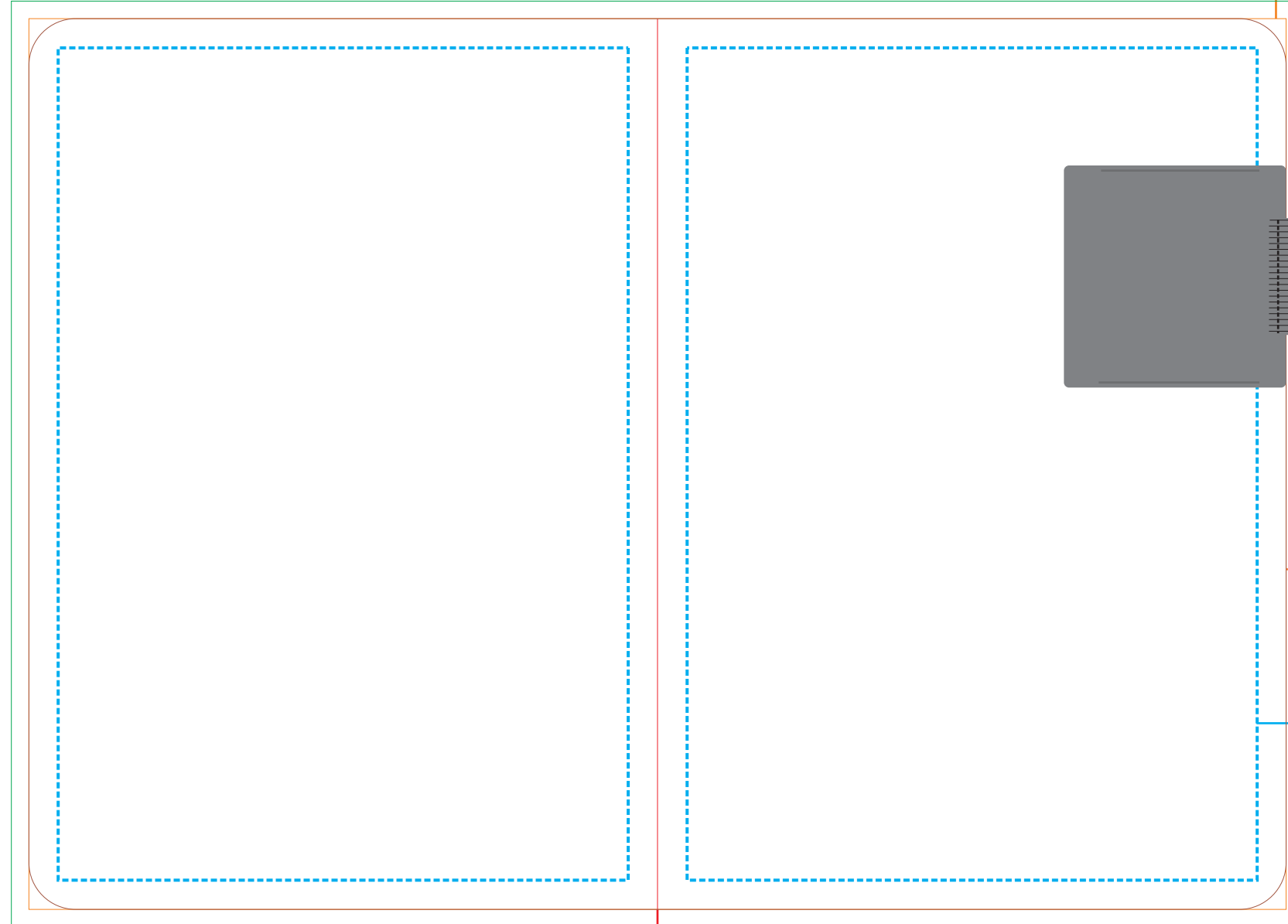
COUPE À COIN CARRÉ EN OPTION

LIGNE DE FOND PERDU  
 (l'illustration devrait s'étendre à cette ligne et sera rognée)

LIGNE DE ROGNURE  
 (l'illustration à l'extérieur de cette ligne sera rognée)

SECTEUR SÛR  
 (toutes les informations cruciales devraient rester à l'intérieur de cette ligne)

**JOURNAL MINI à RELIURE COUSUE AU CENTRE - 4" x 6"**  
**COUVERTURE INTÉRIEURE**



PLI

COUPE À COIN CARRÉ EN OPTION

ATTACHE POUR STYLO AVEC SURFACE AUTOCOLLANTE EN OPTION

LIGNE DE FOND PERDU  
 (l'illustration devrait s'étendre à cette ligne et sera rognée)

LIGNE DE ROGNURE  
 (l'illustration à l'extérieur de cette ligne sera rognée)

SECTEUR SÛR  
 (toutes les informations cruciales devraient rester à l'intérieur de cette ligne)

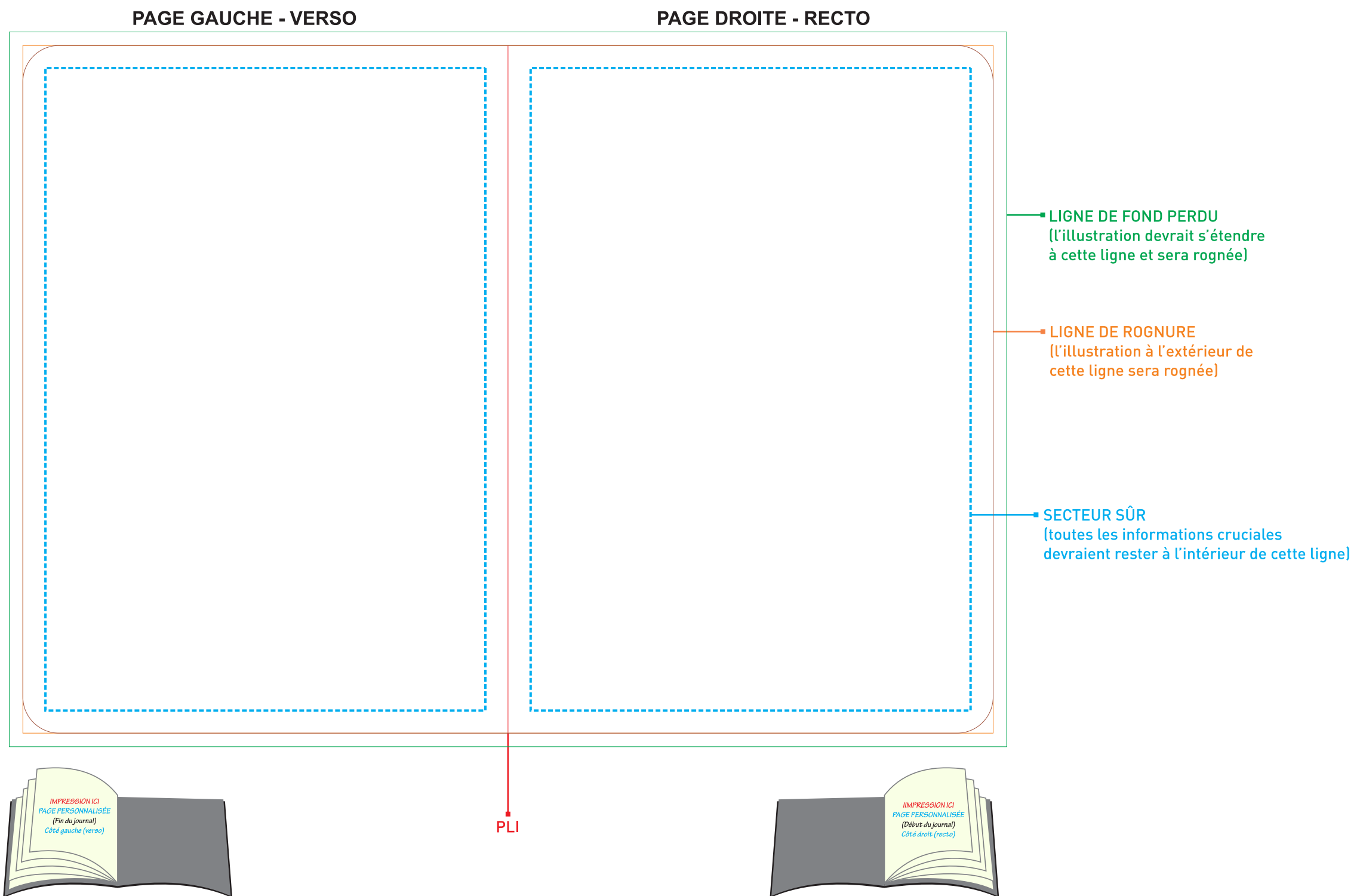
**SPÉCIFICATIONS GRAPHIQUES**

- Créez votre montage graphique sur un calque séparé - ne fusionnez pas le montage graphique sur le calque du gabarit.
- Tout le texte doit être converti en courbes.
- Intégrez tous les fichiers d'images liés.
- Le montage graphique **DOIT** être fourni sous forme de fichier PDF de haute résolution (un fichier séparé pour chaque impression), en mode CMYK, à une résolution minimum de 300 dpi en taille réelle (100%).
- S.V.P. respectez les paramètres de ce gabarit. Veuillez noter que tout montage graphique ne suivant pas les spécifications énumérées ci-haut pourrait entraîner des délais de production.

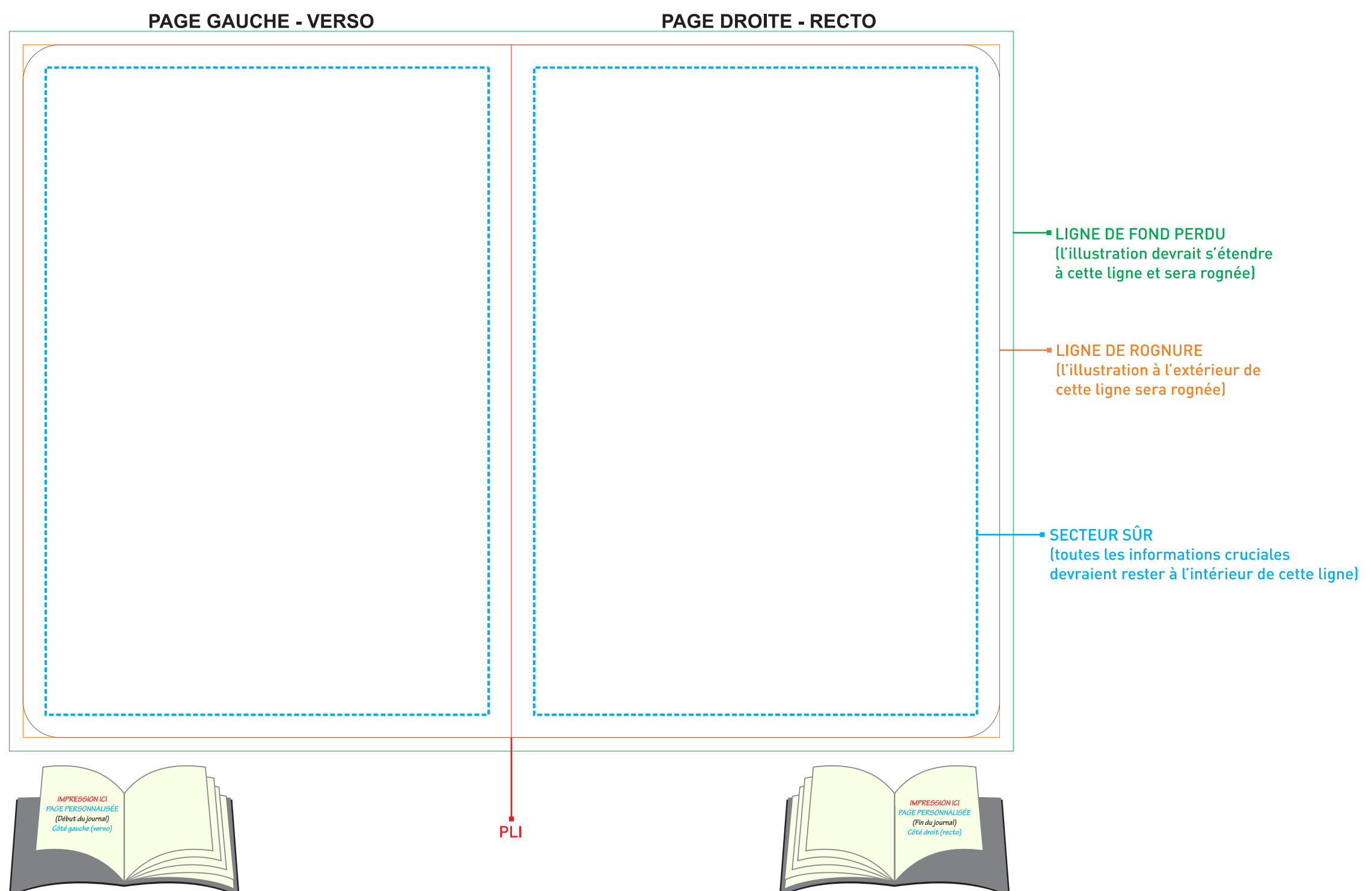
- Vous pouvez modifier la couleur du logo **SCRIBL** à l'endos en noir ou en blanc selon la couleur de fond de votre montage graphique. Il ne peut pas être redimensionné.
- Vous pouvez décider de supprimer le logo **SCRIBL** à l'endos mais le mot "**CANADA**" doit **TOUJOURS** être inscrit pour indiquer le pays d'origine.
- Veuillez retirer le logo de **certification FSC** si vous ne souhaitez pas qu'il soit imprimé. Cependant, veuillez noter que vous ne pourrez pas appeler ce journal un article **certifié FSC** si le logo est retiré.
- Si vous gardez le logo de **certification FSC**, en aucun cas il ne peut être modifié, l'arrière-fond blanc ne peut pas être supprimé.

**VEUILLEZ S.V.P. RETIRER CET ESTAMPILLAGE ET TOUTES INFORMATIONS DE SPÉCIFICATIONS GRAPHIQUES AVANT DE SOUMETTRE VOTRE MONTAGE GRAPHIQUE.**

**JOURNAL MINI à RELIURE COUSUE AU CENTRE - 4" x 6"**  
**PAGE PERSONNALISÉE EXTÉRIEURE**



**JOURNAL MINI à RELIURE COUSUE AU CENTRE - 4" x 6"**  
**PAGE PERSONNALISÉE INTÉRIEURE**



**JOURNAL MINI SCRIBL - 4'' x 6'' - BANDEAU POUR JOURNAL INDIVIDUEL**

**FOND PERDU: 10.4'' x 2.2'' || ROGNURE: 10.2'' x 2''**



**JOURNAL MINI SCRIBL - 4'' x 6'' - BANDEAU POUR PAQUET DE 3**

**FOND PERDU: 12.2'' x 2.2'' || ROGNURE: 12'' x 2''**

